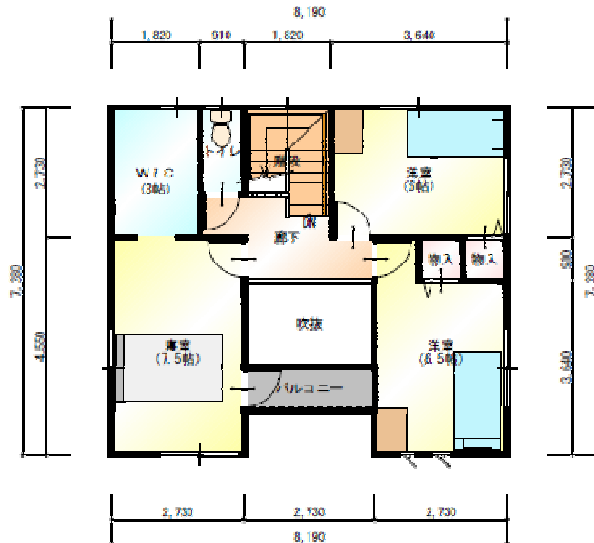
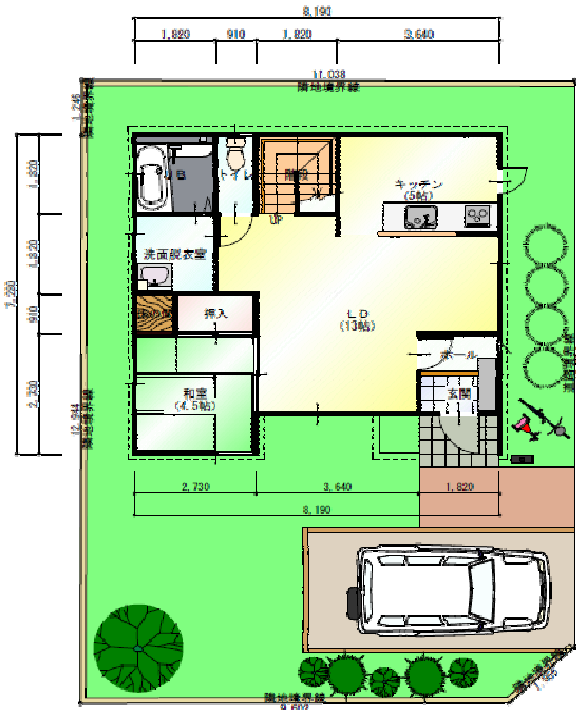


土地・建物セットプラン



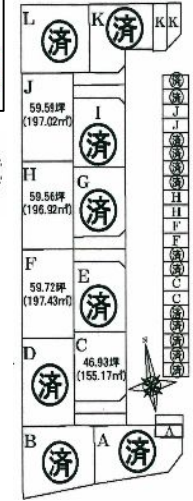
エスコート しらかし台
地盤保証付き宅地分譲!



完成イメージ図



※実際とは若干イメージが異なる場合があります。



お支払い例 「Cuvii-35」(k8172)の場合
新築建物 **1,249** 万円(税込)

- 1F/54.65㎡ 2F/49.68㎡
- 延床面積/104.33㎡(31.55坪)
- 施工面積/114.26㎡(34.56坪)

土地価格
C区画 **897.2** 万円

土地+建物+カーテン+照明+標準付帯工事+火災保険料+登記+借入諸費用+消費税+オール電化

土地付コミコミ価格 **2,595** 万円(税込)

月々 **79,455** 円 頭金・ボーナス払い **0** 円

■上記お支払い例(算出基準)35年払い 1.5%(5年固定)

エスコートしらかし台物件概要

区画	面積(m ²)	坪	駐車場(台)	合計(m ²)	坪	単価	価格	備考
済	182.43	55.18	24.6	207.03	62.62	16.0	10,019,000	駐車場2台付
済	199.86	60.45	24.6	224.46	67.89	16.5	11,201,000	駐車場2台付
C	155.17	46.93	24.6	179.77	54.38	16.5	8,972,000	駐車場2台付
済	197.40	59.71	24.6	222.00	67.15	16.0	10,744,000	駐車場2台付
済	155.66	47.08	24.6	180.26	54.52	15.0	8,178,000	駐車場2台付
F	197.43	59.72	24.6	222.03	67.16	14.8	9,939,000	駐車場2台付
済	155.30	46.97	24.6	179.90	54.51	16.5	8,977,000	駐車場2台付
H	196.92	59.56	24.6	221.52	67.00	16.0	10,720,000	駐車場2台付
済	155.17	46.93	24.6	179.77	54.38	15.0	8,157,000	駐車場2台付
J	197.02	59.59	24.6	221.62	67.04	14.8	9,921,000	駐車場2台付
済	186.91	56.54	24.6	211.51	63.98	17.0	10,876,000	駐車場2台付
済	203.10	61.43	24.6	227.70	68.87	16.5	11,363,000	駐車場2台付

アイムの家

利府展示場 <http://www.im-house.jp/>

〒981-0112 宮城県宮城郡利府町利府字八幡崎前45
TEL: 022-767-1671 FAX: 022-767-3657

仙台泉展示場

〒981-3131 宮城県仙台市泉区七北田字新田60-1
TEL: 022-371-6103 FAX: 022-371-6102